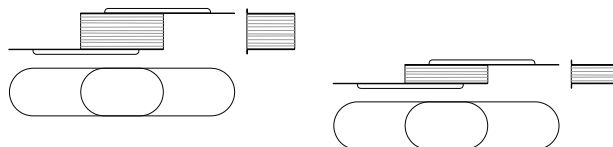


snowboard

design by Plurimo Design

scheda prodotto
product sheet

6415



100% Made in Italy

ITALIANO

PRODUTTORE . Tonin Casa divisione della Progetto Design International srl
via Guglielmo Marconi, 37 - 35010 San Pietro in Gu (PD) Italy
t. +39 049 9453300 - f. +39 049 9450725
E-mail: info@tonincasa.it - Internet: www.tonincasa.it

DENOMINAZIONE MERCEOLOGICA . Complementi.

AVVERTENZA . La presente scheda ottempera alle disposizioni della legge del 10 aprile 1991 n.126 "Norme per l'informazione del consumatore" e al Decreto del 8 febbraio 1997 n.101 "Regolamento d'attuazione".

MATERIALI IMPIEGATI . Mensola in acciaio verniciato con inserto centrale in ceramica o legno.

UTILIZZO . Utilizzare la mensola esclusivamente per l'uso cui è destinato. Se presenti, al momento dell'assemblaggio seguire scrupolosamente le istruzioni di montaggio.

- Non arrampicarsi sul mobile.
- Non caricare più di 5kg sul ripiano.
- Evitare di intervenire sui componenti del mobile se l'operazione non viene eseguita da una persona esperta.
- Evitare che il mobile riamanga a contatto con acqua o altri liquidi, anche per brevi periodi.
- Non esporre il mobile in prossimità di fonti dirette di calore a 50°C (122°F)
- Evitare gli urti contro oggetti contundenti che potrebbero strisciarne la superficie.
- Non esporre alla luce diretta del sole al fine di evitare alterazioni cromatiche.
- Non utilizzare all'esterno.
- Per un perfetto mantenimento del mobile: a seguito dell'installazione di componenti legnosi, evitare per qualche giorno la sovrapposizione di oggetti, che in presenza di luce solare intensa e/o umidità ambientale potrebbero comportare l'opacizzazione dell'area coperta.

PULIZIA . Utilizzare un panno bianco inumidito, senza gocciolamento. Nel caso si intendano utilizzare detergenti, assicurarsi che si tratti di prodotti specificamente pensati per il materiale della finitura.

SMALTIMENTO . Il cartone e gli altri componenti l'imballo, riposti negli appositi contenitori di raccolta, verranno completamente riciclati. Una volta dismesso, il mobile ed i suoi componenti non vanno dispersi nell'ambiente ma conferiti ai sistemi pubblici di smaltimento secondo le normative vigenti nel proprio Comune.

Il presente mobile deve essere assemblato da personale qualificato. L'azienda non si assume nessuna responsabilità per danni causati da un non corretto rispetto delle istruzioni allegate. La garanzia non è valida per danneggiamenti dovuti ad un uso improprio del prodotto o avvenuti durante il trasporto.

ENGLISH

MANUFACTURER . Tonin Casa divisione della Progetto Design International srl
via Guglielmo Marconi, 37 - 35010 San Pietro in Gu (PD) Italy
t. +39 049 9453300 - f. +39 049 9450725
E-mail: info@tonincasa.it - Internet: www.tonincasa.it

CLASSIFICATION . Occasional Furniture.

ATTENTION . This data sheet conforms to law no. 126 dated 10th April 1991, "Standards for consumer information" and with Decree no. 101 dated 8th February 1997, "Actuation Regulations".

MATERIALS . Lacquered metal shelf. Ceramic or wooden central insert.

USE . If available, at the moment of assembling follow carefully the assembling instructions. Use the product only for its designed purpose.

- Do not climb on the product.
- Maximum shelf loading weight: 5kg.
- Avoid operating on the products parts if such operation is not carried out by professionals.
- Avoid exposing the product to water or other liquids, even if for a short time.
- Do not expose the product to direct heat sources exceeding 50°C (122°F).
- Avoid colliding into other objects that may scratch the surface.
- Do not expose to direct sunlight in order to avoid chromatic alterations.
- Do not use outdoors.
- Make sure not to overlay objects on top of the table for some days: solar light and/or humidity may cause opacification of the covered area.

CLEANING . Use a white, wet cloth (make sure it is not dripping). Whenever using detergents, make sure they were developed specifically for the finishing you own.

DISPOSAL . Cardboard and other packaging elements, once placed into the proper trash collecting container will be completely recycled. Once discarded, the furniture components must not be dispersed in the environment but instead handed over to the proper Council system of disposal, accordingly to local legislation.

This furniture unit must be assembled by specialized personnel. The manufacturer denies all liability for any damage due to non-compliance with the attached instructions. The warranty is not valid for damage caused by incorrect use of the product or damage during transport.

Tonin
CASA

Tonin Casa
divisione della
Progetto Design International srl

Via Guglielmo Marconi, 37
35010 San Pietro in Gu (PD), Italy

t +39 049 9453300
f +39 049 9450725

info@tonincasa.it
www.tonincasa.it